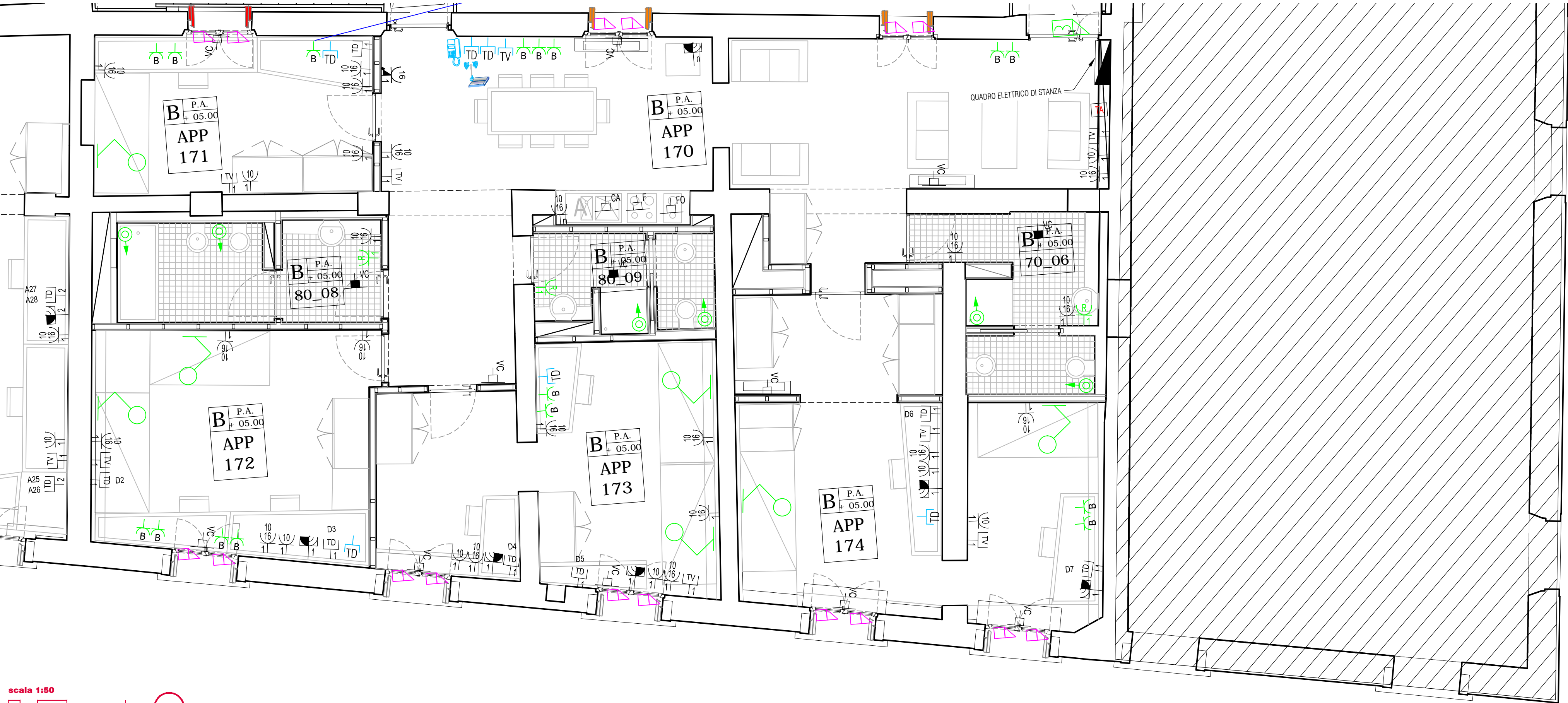


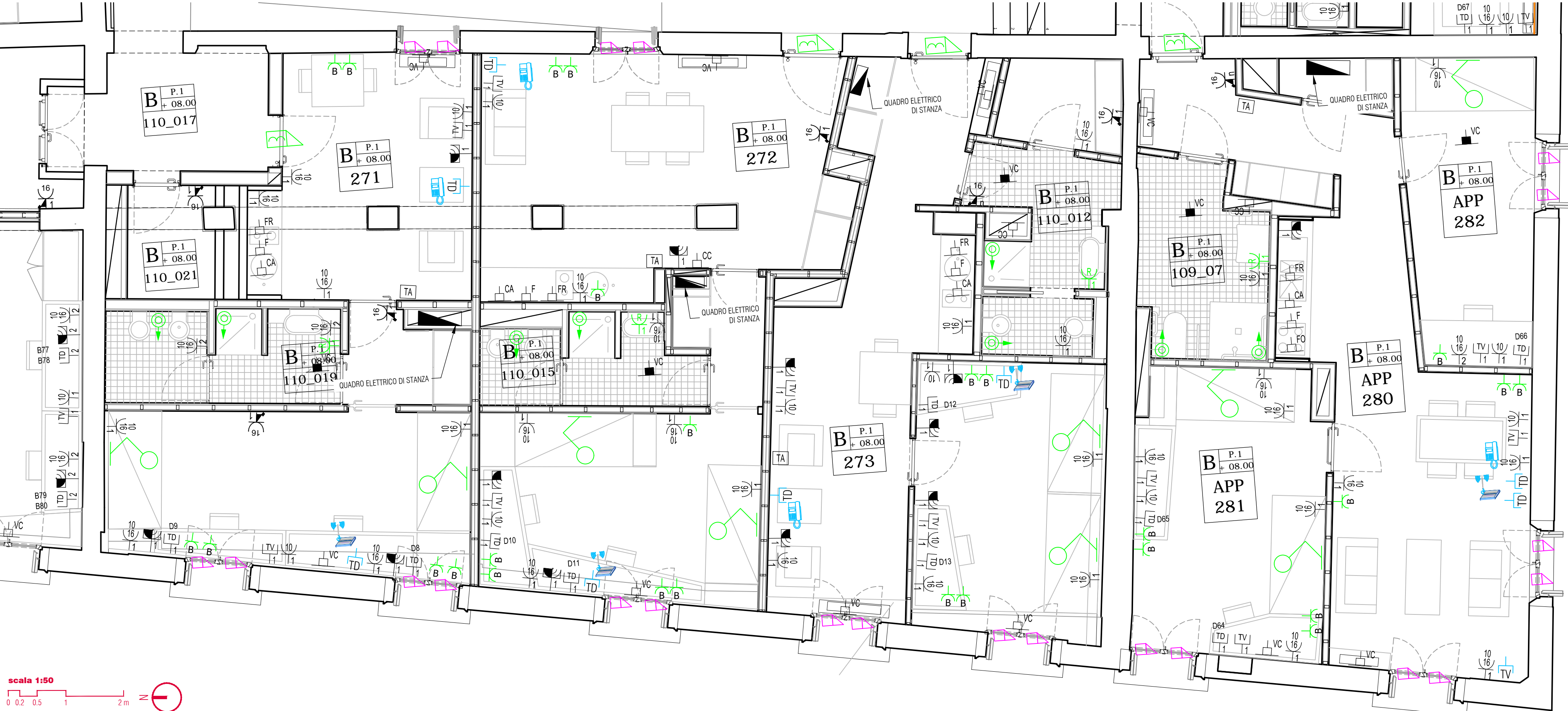
CORPO B - PLANIMETRIA IMPIANTI ELETTRICI E SPECIALI LIVELLO +5,00m

scala 1:50



CORPO B - PLANIMETRIA IMPIANTI ELETTRICI E SPECIALI LIVELLO +8,00m

scala 1:50



Legenda impianto esistente

SIMBOLO	DESCRIZIONE
	QUADRO ELETTRICO
	ARMADIO FONIA-DATI
	ARMADIO TV-SAT
	N. PRESE 2P+T SERIE CIVILE, 10A, CON TERRA CENTRALE
	N. PRESE 2P+T SERIE CIVILE, 10/16A, CON TERRA CENTRALE
	N. PRESE 2P+T SERIE CIVILE, 10/16A, CON TERRA CENTRALE E LATERALE, TIPO SHUKO / UNIVERSALE
	N. PRESE 2P+T SERIE CIVILE, 16A, CON TERRA CENTRALE, INTERBLOCCATA CON INTERRUTTORE MAGNETOTERMICO
	PRESA DI SICUREZZA CON TRASFORMATORE DI ISOLAMENTO 230V/115-230V (RAS00)
	N. PRESE 2P+T, TIPO INDUSTRIALE, 16A, INTERBLOCCATA CON FUSIBILE
	N. PRESE 3P+N+T, TIPO INDUSTRIALE, 16A, INTERBLOCCATA CON FUSIBILE
	PUNTO ALIMENTAZIONE CAPPÀ
	PUNTO ALIMENTAZIONE FUOCHI AD INDUZIONE
	PUNTO ALIMENTAZIONE FORNO
	PUNTO ALIMENTAZIONE FRIGORIFERO
	PUNTO ALIMENTAZIONE VENTILCONVETTORI INSTALLATI A PAVIMENTO O A PARETE
	PUNTO ALIMENTAZIONE CASSETTA DI INTERCETTAZIONE E MISURA IMPIANTI IDRICI E DI CLIMATIZZAZIONE
	PUNTO ALIMENTAZIONE VENTILCONVETTORI INSTALLATI A SOFFITTO
	SEZIONATORE UTENZA MECCANICA
	TERMOSTATO AMBIENTE
	PULSANTE APERTURA CANCELLLO
	PUNTO ALIMENTAZIONE ELETTROSERRATURA
	PULSANTE DI SGANCIO
	ARMADIO SISTEMA DI CABLAGGIO STRUTTURATO
	N. PRESE RJ45 CAT.6 PER CABLAGGIO STRUTTURATO
	N. PRESE RJ11 CAT.3 PER RETE DI TELEFONIA
	PRESA PER ANTENNA TV DI TIPO MISCELOTO TV+SAT
	ANTENNA SISTEMA WIRELESS
	INDICAZIONE DEL CIRCUITO DI ALIMENTAZIONE
	CONTATTO PERIMETRALE NC DA INSERIRE ALL'INTERNO DEL SERRAMENTO CON INTERVENTO IN APERTURA

Legenda impianto di progetto

SIMBOLO	DESCRIZIONE	COD. EPU
	PUNTO ELETTRICO IN ESECUZIONE INCASSATA	P2.01.024.002.002
	PUNTO ELETTRICO IN ESECUZIONE INCASSATA PRESA DI SICUREZZA CON TRASFORMATORE DI ISOLAMENTO 230V/115-230V	P2.01.024.VA01.001
	PUNTO ELETTRICO IN ESECUZIONE INCASSATA PRESA TRASMISSIONE DATI RJ45cat.6	P2.01.032.VA08.001
	PUNTO ELETTRICO IN ESECUZIONE INCASSATA PRESA PER ANTENNA TV DI TIPO MISCELOTO TV+SAT	P2.01.027.VA01.007
	IMPIANTO DI CHIAMATA BAGNO IN ESECUZIONE INCASSATA PUNTO PULSANTE CHIAMATA A TRANTE (SERIE CIVILE)	P2.01.024.VA03.003
	PUNTO ELETTRICO IN ESECUZIONE INCASSATA SEGNALAZIONE ACUSTICA	P2.01.033.VA04.001
	PUNTO PERIMETRALE NC DA INSERIRE ALL'INTERNO DEL SERRAMENTO CON INTERVENTO IN APERTURA	P2.01.035.011.001
	ALLACCIAMENTO ELETTRICO IN ESECUZIONE INCASSATA PUNTO ALIMENTAZIONE VELLUX MOTORIZZATO (MONOFASE - 230V)	NP.E.XXXXX
	SERRATURA AUTONOMA CONTACTLESS IN VERSIONE DA INTERNI COMPLETA DI MANIGLIA, SCHEDA ELETTRONICA, SORCOCCO, ADATTATORE PER PORTE IN METALLO.	NP.E.XXXX
	ROUTER WIRELESS COMPLETO DI ALIMENTATORE E CAVO ETHERNET PER COLLEGAMENTO ALLA RETE LAN ESISTENTE.	NP.E.XXXX
	APPARECCHIO TELEFONICO SU IP AVVENTE LE SEGUENTI CARATTERISTICHE PRINCIPALI: Menu in 7 lingue (versione SIP) Protocolli VoIP supportati: SIP o MGCP Display grafico 3 righe (144x32) 2 porte RJ45 10/100Mbps Ethernet (LAN ed equipaggiamento di rete-PC) Vivavoce Alimentazione via Ethernet (802.3 af)	P2.01.032.VA10.001

Nota

PLANIMETRIA VALIDA SOLO PER IMPIANTI  
LA DISPOSIZIONE DELLE APPARECCHIATURE E DELLE  
CONDUTTURE VA INTERPRETATA IN FUNZIONE DELLE  
LIMITAZIONE E DELLA PRECISIONE CHE LA RAPPRESENTAZIONE  
GRAFICA (SCHEMATICA E SIMBOLICA) CONSENTE. ESSA INOLTRE  
DEVE INTENDERSI COME INDICATIVA E SARA' DEFINITA  
ESATTAMENTE IN SEDE DI ESECUZIONE LAVORI IN FUNZIONE DEL  
LAY-OUT INTERNO DEFINITIVO.

Nota

PER L'INSTALLAZIONE DEI NUOVI PUNTI PRESA FM E PUNTI  
DATI/FONIA, OVE POSSIBILE, SI DOVRANNO/POTRANNO  
UTILIZZARE LE SCATOLE 503/506 ESISTENTI CHE HANNO MODULI  
LIBERI

I  
U  
A  
V  
Università IUAV  
di Venezia



committente  
**FONDAZIONE IUAV**  
Santa Croce 191 Tolentini  
30135 Venezia (VE)

progettazione  
**elettrostudio**  
Elettrostudio Energie S.p.A.  
Via Laveno 44/52, 30174 - Mestre (VE)  
T +39 041 5345997  
F +39 041 5347961  
E info@elettrostudio.it

progettista  
ing. M. Ceroni

oggetto  
**PROGETTO ESECUTIVO**  
I° STRALCIO DEI LAVORI DI RECUPERO  
DELL'EX CONVENTO DEI CROCIERII  
EX "CASERMA MANIN"

località  
**VENEZIA (VE)**

elaborato  
**BLOCCO B**  
**PLANIMETRIA IMPIANTI ELETTRICI E SPECIALI**  
**LIVELLO +5,00m e +8,00m**

direttore tecnico  
ing. M. Ceroni

file  
5185-02\_A\_02.00-TAV\_r00

rev	data	redatto	verificato	approvato
rev	data	redatto	verificato	approvato
rev	data	redatto	verificato	approvato

© ELETTROSTUDIO ENERGIA Spa tutti i diritti riservati a norma di legge

**02.00**

commessa  
**5185**